

多夹爪 适配器

New

RoHS

多夹爪适配器

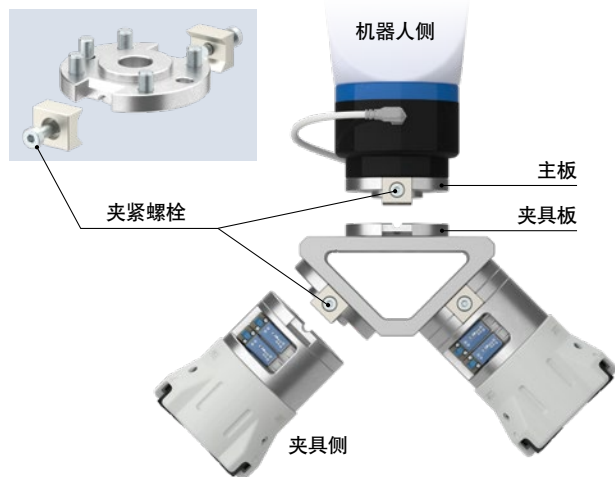
一个机器人
可适用于多种工件

可同时搬运
多个工件

- 最多可安装3个夹爪
- 可缩短工具更换时间

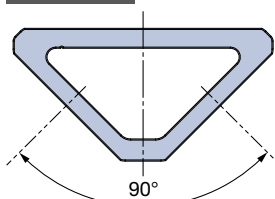
机器人末端法兰安装标准：
ISO9409-1-50-4-M6同等标准

可使用夹紧螺栓(2个)进行安装拆卸。

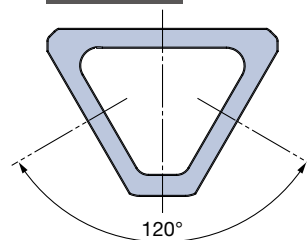


3种夹爪安装角度

90°型



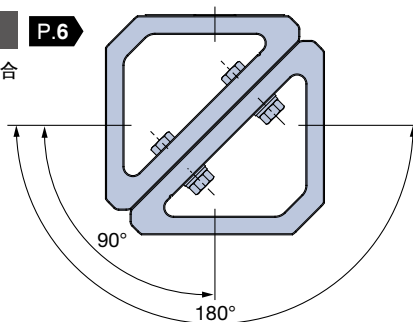
120°型



180°型

P.6

2台 90°型的组合



夹爪安装示例

可进行多种组合 可根据规格选择安装角度

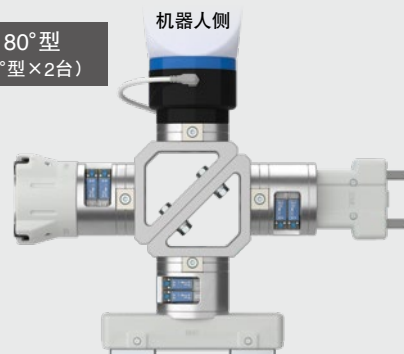
90°型



机器人侧



180°型
(90°型×2台)



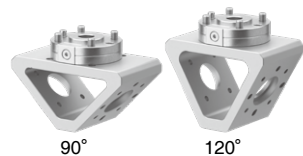
RMMA 系列

SMC

CAT.CS160-11A

多夹爪适配器

RMMA 系列



型号表示方法

RMMA1 - 20 T **090** - **E** - **□**

① ② ③

① 夹爪安装角度

090	90°	
120	120°	

② 快换装置规格

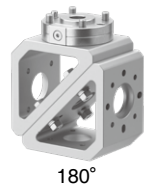
E	带主板、夹具板	
F	带夹具板	
N	无夹具板	

※E, F附带套环组件。

③ 可选品

01	安装角度180°零部件组件	
----	---------------	--

※RMMA1-20T090-E-01为安装角度90°多夹爪适配器/RMMA1-20T090-E、可选品的可更换零部件/RMMA-A11-01的组合型号。详情请参见P.6。



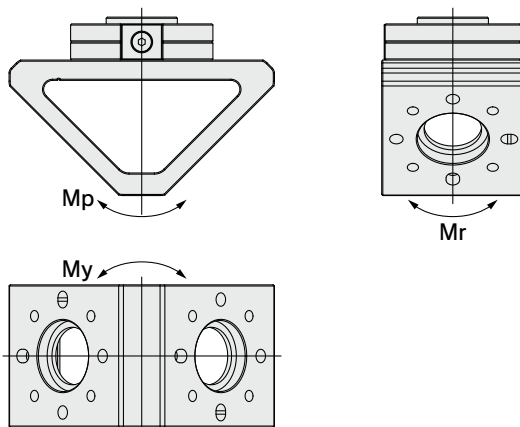
※安装2个以上夹爪时使用的插头电缆参见P.8。

※本产品作为零部件同包出厂(未组装),请客户自行组装。

规格

安装角度	90°	120°
最大可搬运重量	20kg ^{注1)}	
耐力矩Mp, Mr	60N·m ^{注1)}	
耐力矩My	60N·m ^{注1)}	
安装标准	机器人侧	ISO9409-1-50-4-M6同等标准
	夹爪安装侧	ISO9409-1-50-4-M6同等标准
使用温度	-10~60°C ^{注1)}	

注1) 请在机器人及连接的相邻元件的最小允许值以下使用。
另外, 请在使用前先进行评估测试, 确认没有问题后再使用。



重量表

项目	安装角度90°	安装角度120°
带主板、夹具板	420 ^{注2)}	550 ^{注2)}
带工具板	400 ^{注2)}	430 ^{注2)}
无工具板	340	370

注1) 上述重量包含多夹爪适配器主体的重量。
注2) 含扁头内六角螺栓M6×10(4个)、平行销φ6×10(1个)的重量。

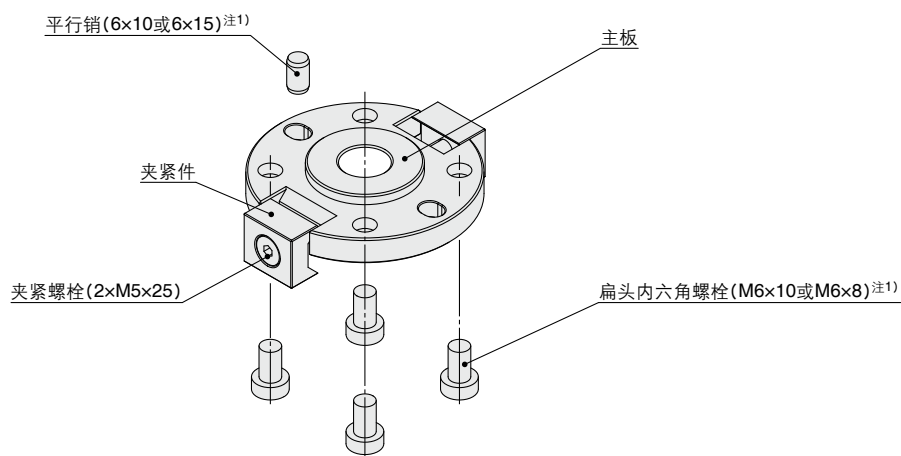
⚠ 产品单独注意事项

使用前, 请务必阅读。关于安全注意事项, 请参考封底。关于气爪的共同注意事项, 请通过本公司官网的《SMC产品使用注意事项》及《使用说明书》确认。
<https://www.smc.com.cn>

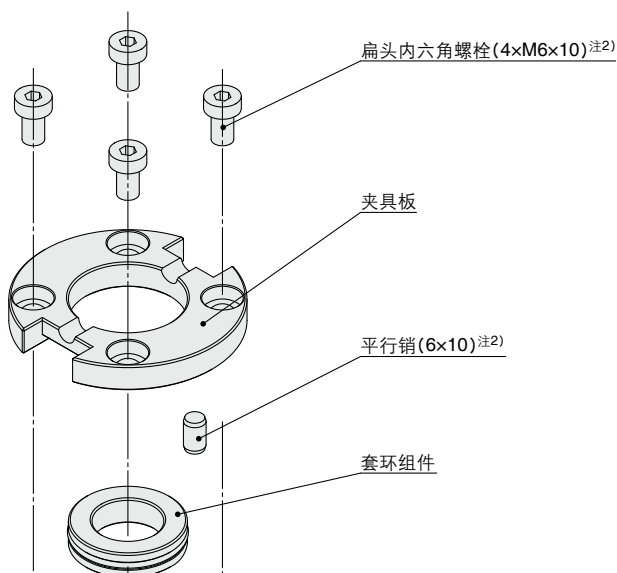


组成零部件

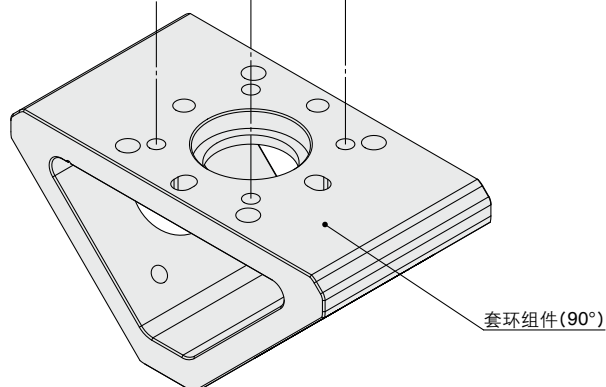
■主板(用于安装机器人)



■夹具板



■多夹爪适配器



可更换零部件

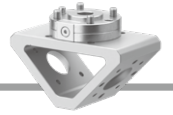
序号	名称	可更换零部件型号	数量[个]
1	主板	RMTM2- 4 M1 ^{注1)}	1
2	夹具板	RMTM2-4T1 ^{注2)}	1
3	套环组件	RMMA-A00-01	1

注1) 附带2种类型、不同长度的主板安装螺栓和平行销。
请根据使用的机器人选择相应的零部件。

注2) 夹具板包含下述附件：

·扁头内六角螺栓(4个)、·平行销 $\phi 6 \times 10$ (1个)

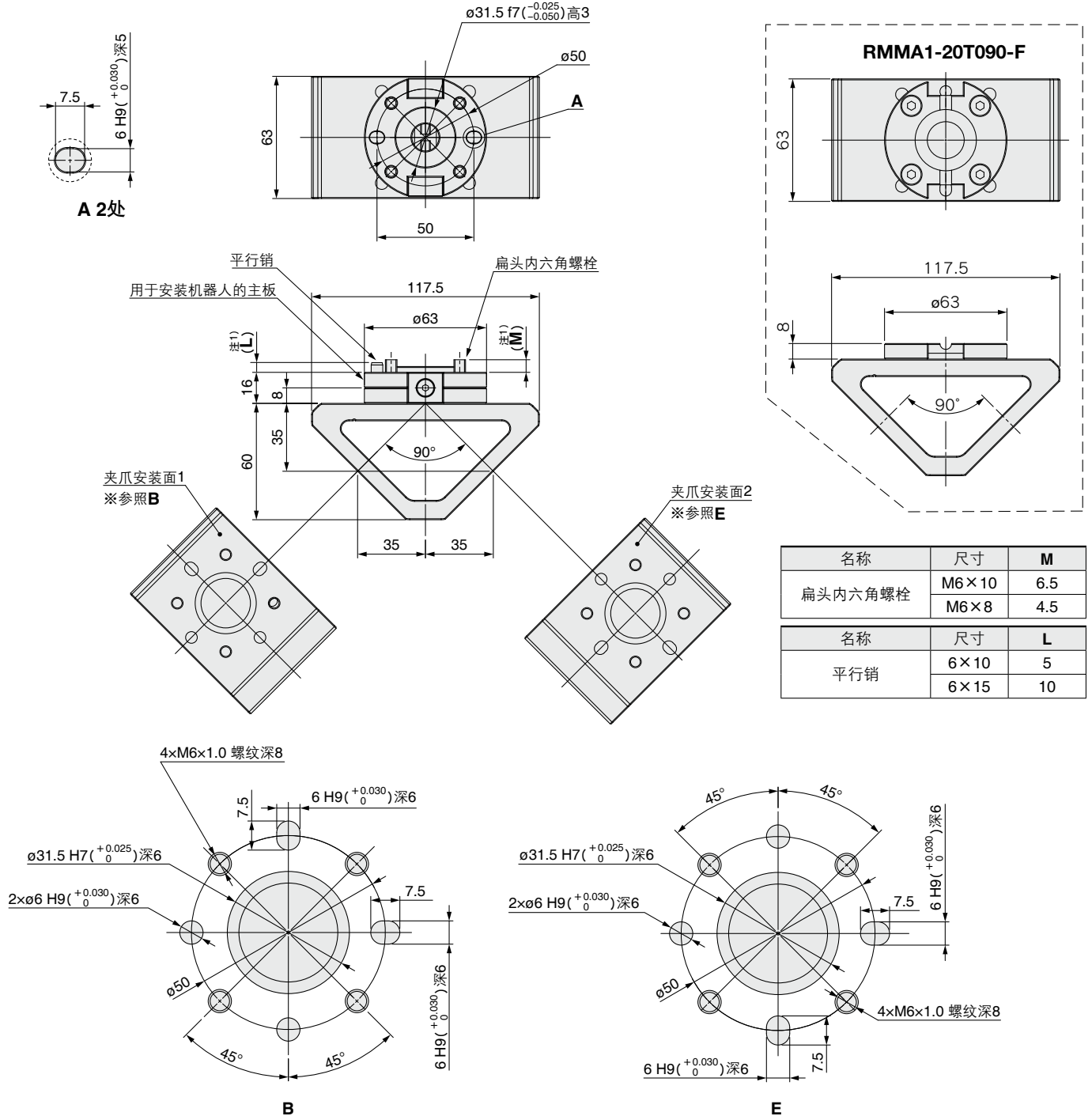
RMMA 系列



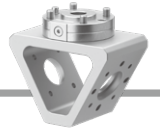
外形尺寸图 / 安装角度90°

RMMA1-20T090-E / 带主板、夹具板(E)

※除了细节部,带夹具板(F)的尺寸与带主板、夹具板(E)的相同。



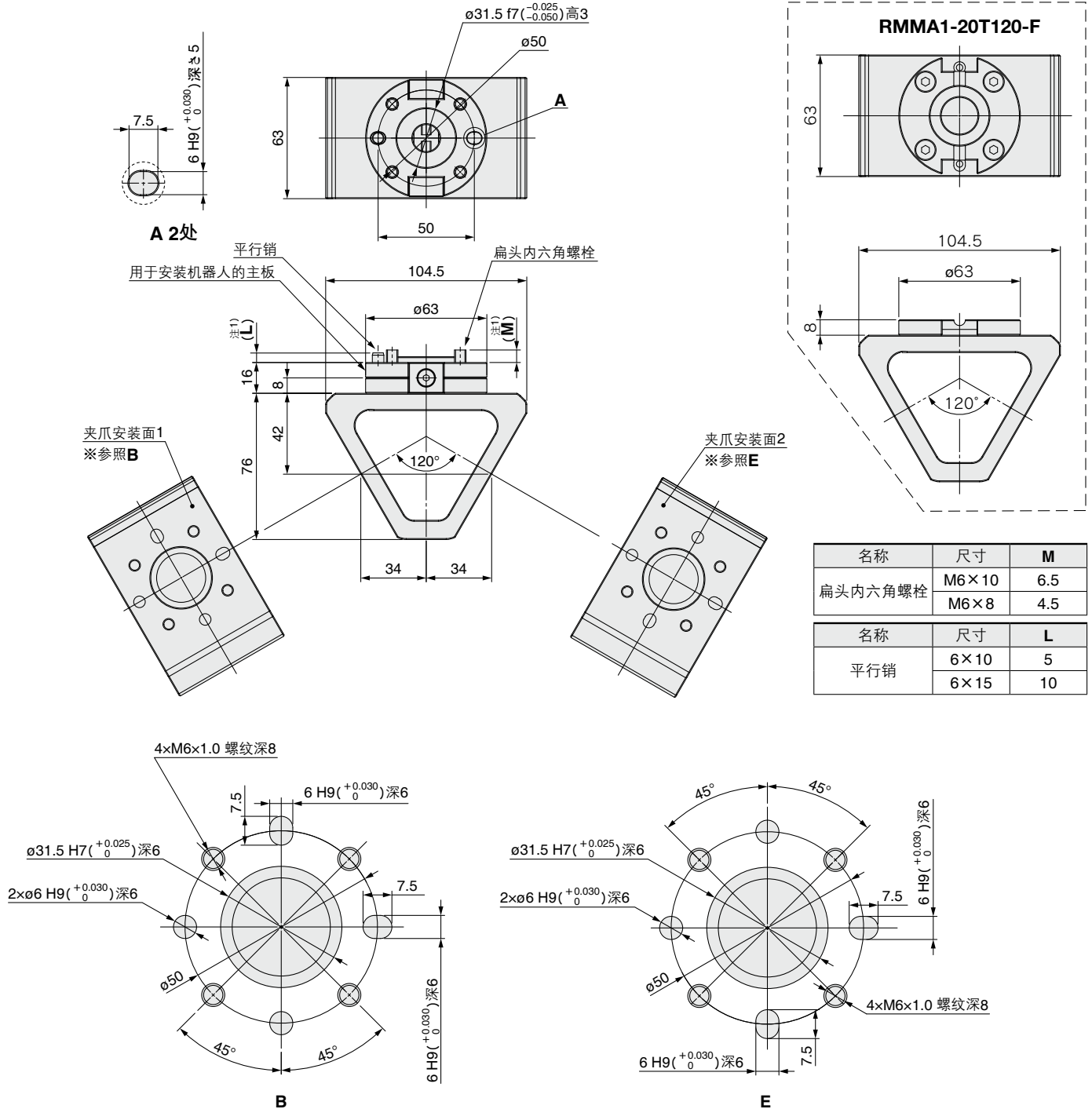
注1) 附带2种类型、不同长度的主板安装螺栓和平行销。
请根据使用的机器人选择相应的零部件。



外形尺寸图 / 安装角度120°

RMMA1-20T120-E / 带主板、夹具板(E)

※除了细节部,带夹具板(F)的尺寸与带主板、夹具板(E)的相同。

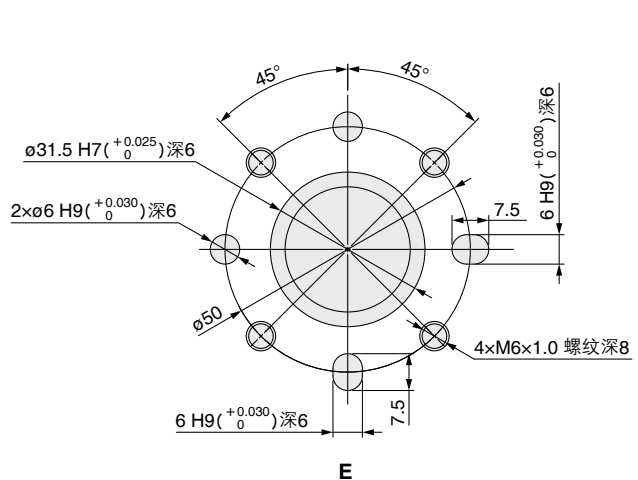
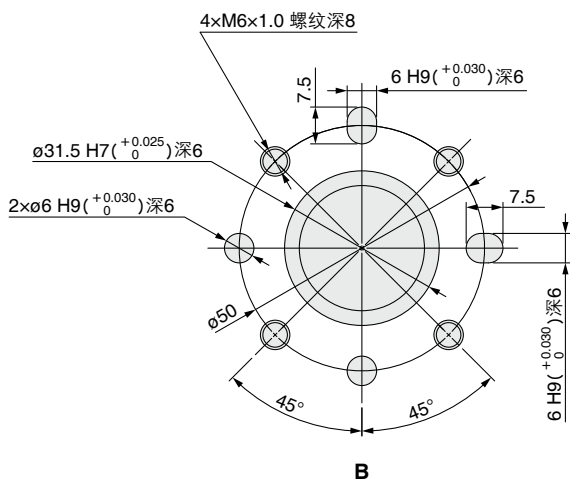
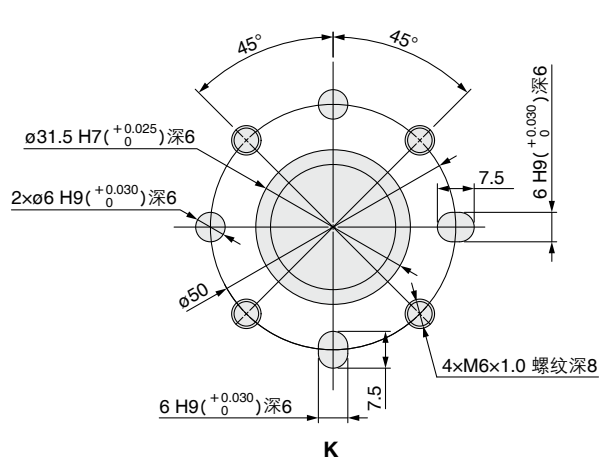
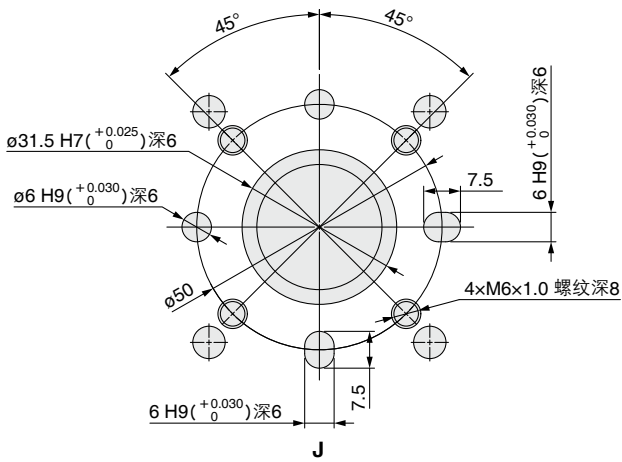
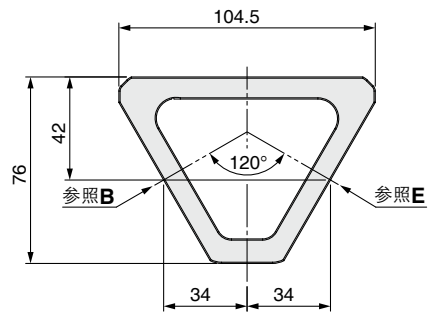
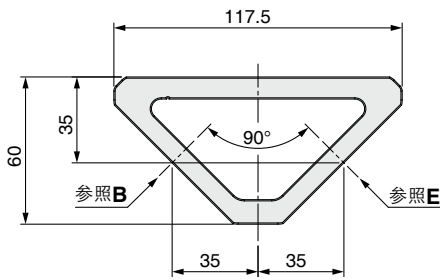
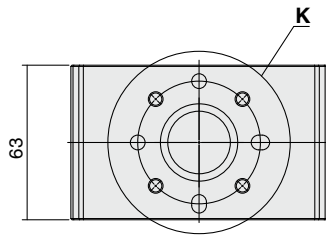
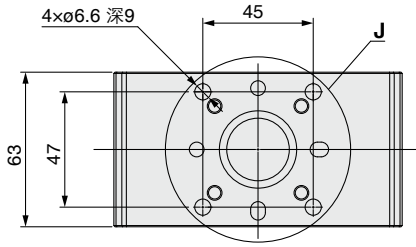


RMMA 系列

外形尺寸图 / 多夹爪适配器单体安装角度90°, 120°

RMMA1-20T090-N / 安装角度90°

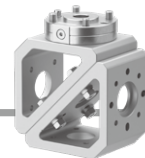
RMMA1-20T120-N / 安装角度120°



RMMA 系列 可选件

安装角度180°零部件组件 / RMMA1-20T090-E-01

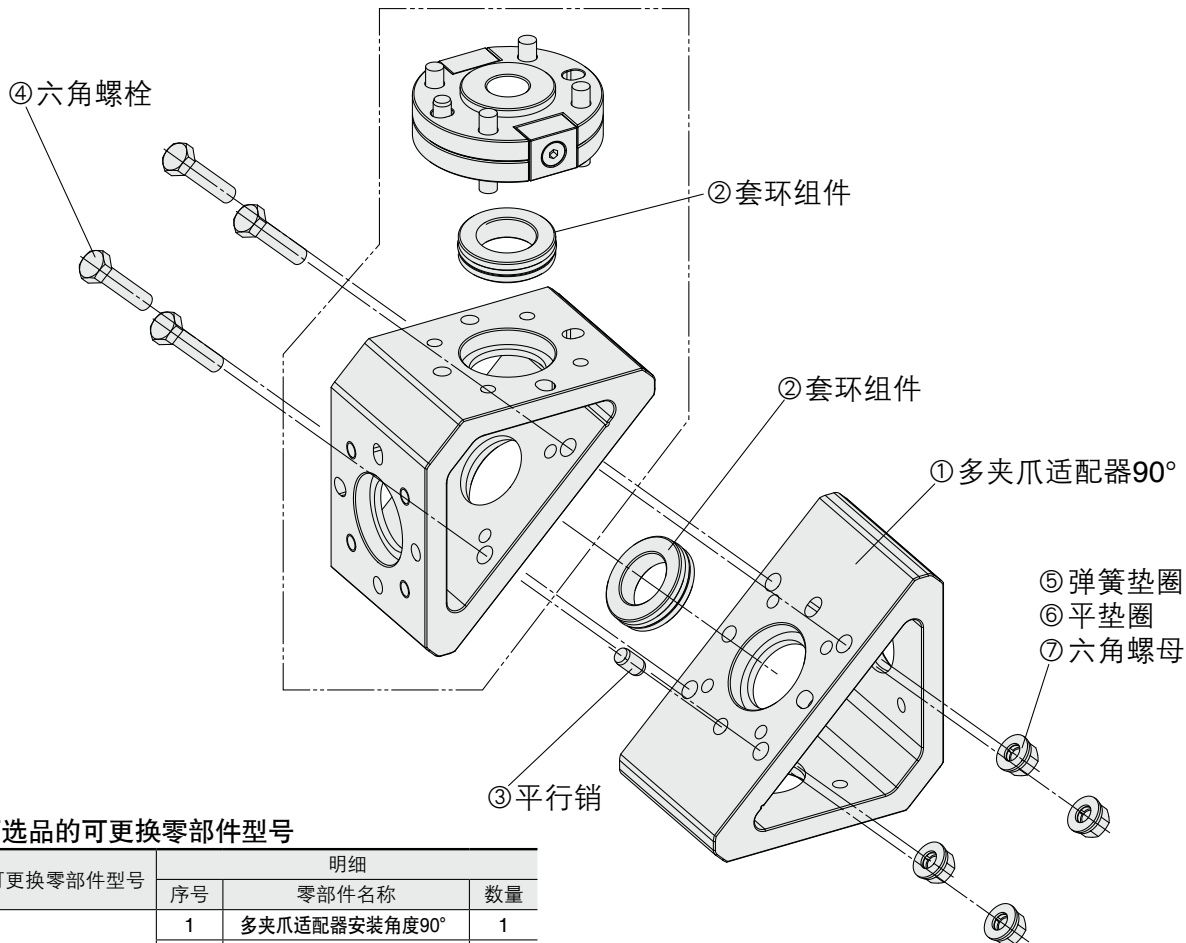
※RMMA1-20T090-E-01(安装角度180°)、RMMA1-20T090-E(安装角度90°)和RMMA-A11-01(可选项可换零部件)的组合型号。
※仅安装角度90°可组合。



安装示例

重量:919g (RMMA1-20T090-E-01)

RMMA1-20T090-E

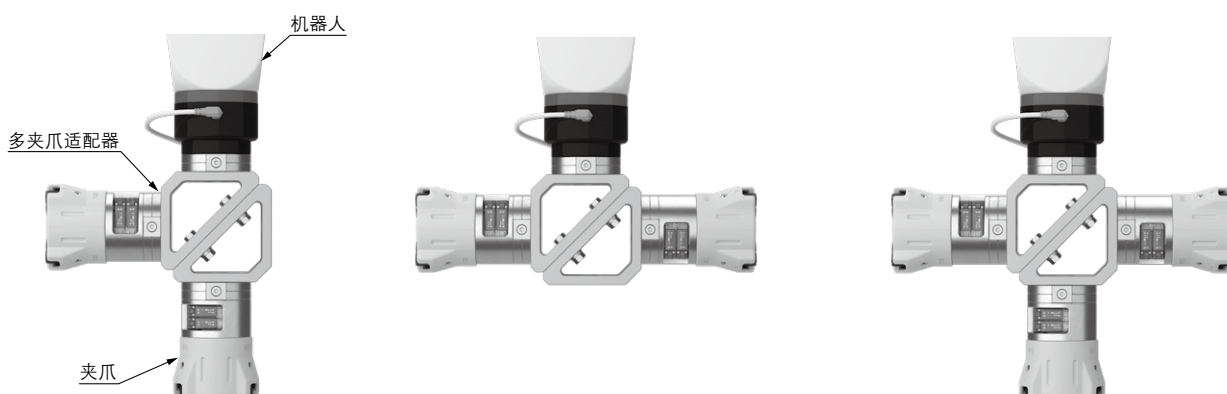


可选品的可更换零部件型号

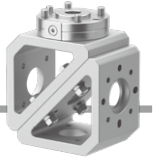
可更换零部件型号	明细		
	序号	零部件名称	数量
RMMA-A11-01	1	多夹爪适配器安装角度90°	1
	2	套环组件	1
	3	平行销	1
	4	六角螺栓	4
	5	弹簧垫圈	4
	6	平垫圈	4
	7	六角螺母	4

重量:396g

夹爪安装示例

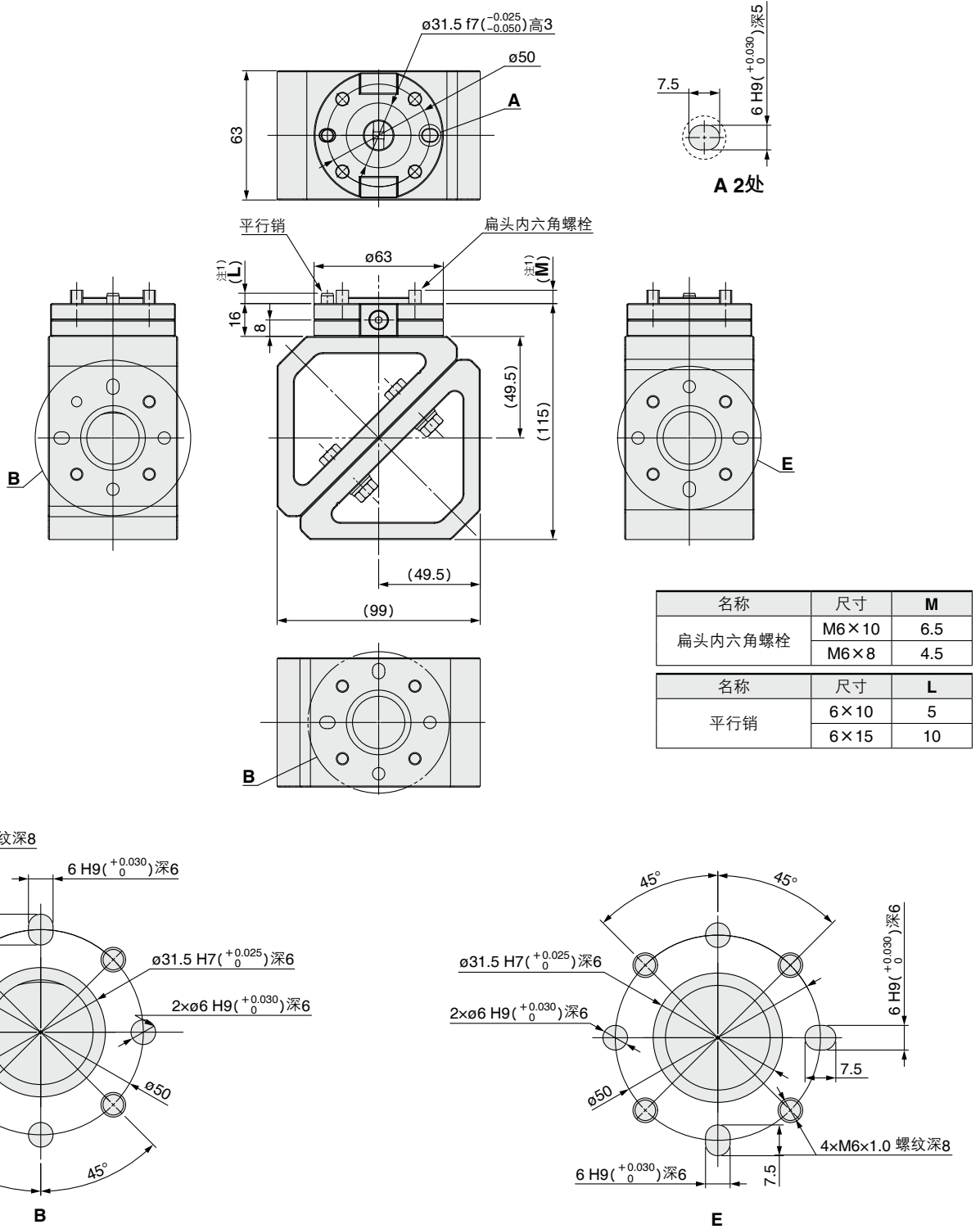


RMMA 系列



外形尺寸图 / 安装角度180° 零部件组件

RMMA1-20T090-E-01



注1) 附带2种类型、不同长度的主板安装螺栓和平行销。
请根据使用的机器人选择相应的零部件。

RMMA 系列 插头电缆

安装2个以上夹爪时进行电气配线的场合，用来连接夹爪和预留的I/O端子的电缆。

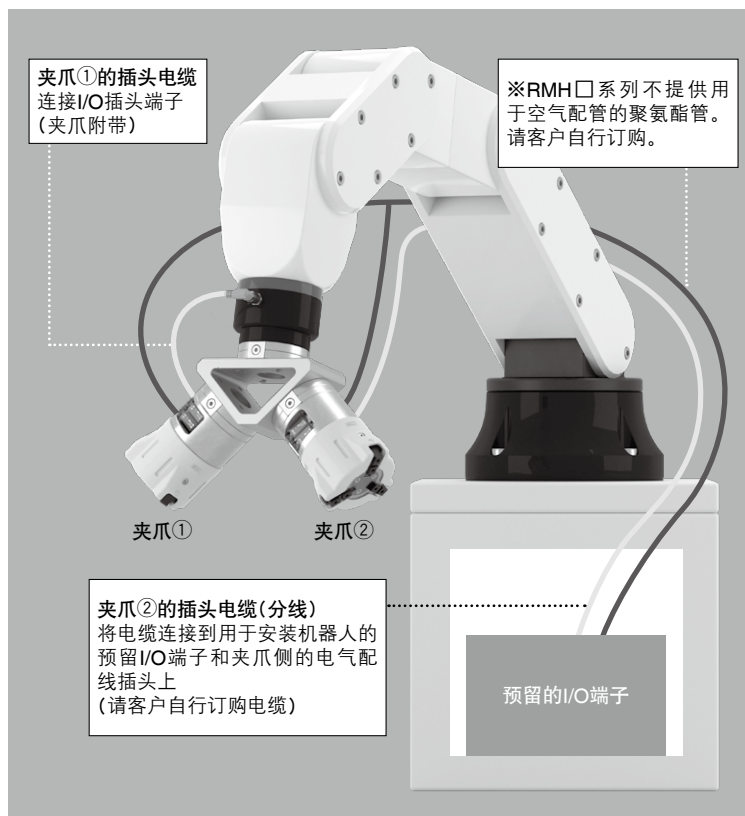
名称：插头电缆

订购型号：RMH-A00-18A

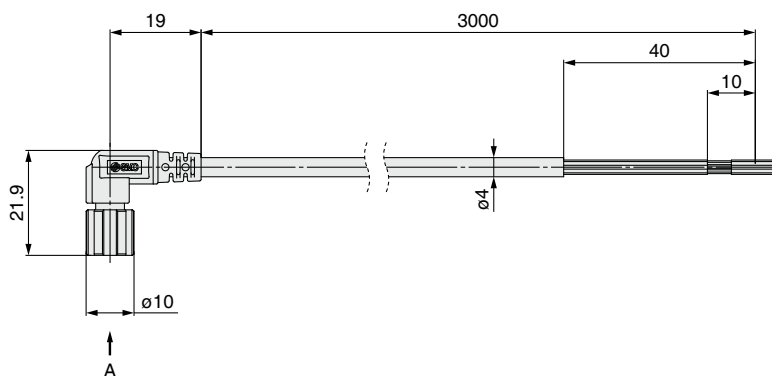


规格

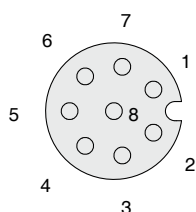
标准	符合IEC61076-2-104标准
插头类型	M8 插孔
极数	8
键	A
额定电压	DC 30 V
额定电流	1A
导体	AWG26
末端处理	半剥皮
使用温度范围	-10~+60°C



外形尺寸图



A (针脚序号)(5:1)



配线表

插头	针脚序号	配线颜色
M8-8针 弯头插头(插孔)	1	白
	2	棕
	3	绿
	4	黄
	5	灰
	6	黑
	7	蓝
	8	红

⚠ 注意

针脚排列因机器人的制造商而有所不同。
详情请参照相应的夹爪和机器人的使用说明书。

RMMA 系列

相关产品



协作机器人 专用气爪

RMH□ 系列

将气爪及其驱动元件 集成为1个单元

仅需连接1根供气管和1根电缆,即可动作

电磁阀

带消声器的节流阀

磁性开关

管接头

等内置



※附件由客户自行订购。

根据工件提供3种气爪

标准型



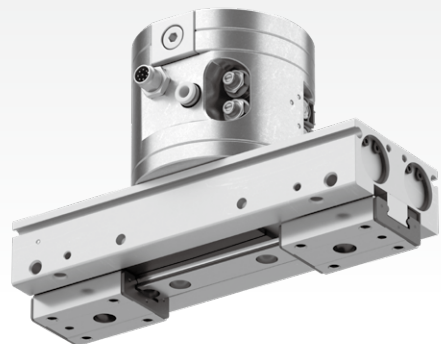
RMHZ2 系列

3爪型



RMHS3 系列

长行程型



RMHF2 系列

适用于12个厂家的协作机器人

UNIVERSAL ROBOTS、欧姆龙TECHMAN ROBOT、发那科、安川电机、三菱电机、
HAN'S ROBOT、KUKA、DOOSAN ROBOTICS、SIASUN、JAKA、AUBO、ABB

⚠️ 安全注意事项

这里所指的注意事项，记载了应如何安全正确地使用产品，以防止对自身和他人造成危害或损伤。为了明示这些事项的危害和损伤程度及迫切程度，区分成“注意”、“警告”、“危险”三类。这些有关安全方面的重要内容，以及国际标准(ISO/IEC)^{※1)}，必须遵守。

⚠️ 危险： 在紧迫的危险状态，不回避就有可能造成人员死亡或重伤的事项。

⚠️ 警告： 误操作时，有可能造成人员死亡或重伤的事项。

⚠️ 注意： 误操作时，可能会使人受到伤害，或仅发生设备受到损害的事项。

※1) ISO 4414: Pneumatic fluid power - General rules and safety requirements for systems and their components
ISO 4413: Hydraulic fluid power - General rules and safety requirements for systems and their components
IEC 60204-1: Safety of machinery - Electrical equipment of machines - Part 1: General requirements
ISO 10218-1: Robots and robotic devices - Safety requirements for industrial robots - Part 1: Robots

⚠️ 警告

- ① 请系统的设计者或决定规格的人员来判断本公司产品的适合性。
这里登载的产品，其使用条件多种多样。应由系统的设计者或决定规格的人员来决定是否适合该系统。必要时，还应做相应的分析试验决定。
满足系统所期望的性能并保证安全是决定系统适合性人员的责任。
通常，应依据最新的产品样本和资料，检查规格的全部内容，并考虑元件可能会出现的情况，来构成系统。
- ② 请有充分知识和经验的人员使用本公司产品。
这里登载的产品一旦使用失误会危及安全。
进行机械装置的组装、操作、维护等，应由有充分知识和经验的人员进行。
- ③ 直到确认安全之前，绝对不可以使用机械装置或拆除元件。
 1. 在机械装置的点检和维护之前，必须确认被驱动物体已进行了防止落下处理和防止暴走处理等。
 2. 在拆除元件时，应在确认上述安全措施后，切断能量源和该设备的电源等，确保系统安全的同时，参见使用元件的产品单独注意事项，并在理解后进行。
 3. 再次启动机械装置的场合，要确保对意外动作、误动作发生的处理方法。
- ④ 本公司产品不能超出规格使用。开发、设计、制造时，未考虑用于以下条件和环境，因此不适应。
 1. 用于已明确记载规格以外的条件及环境，以及在室外或阳光直射的场合。
 2. 用于原子能、铁道、航空、宇宙机械、船舶、车辆、军事、对生命及人身财产有影响的元件、燃烧装置、娱乐设备、紧急切断回路、冲压所用离合器和制动回路、安全机械等的场合，以及与样本、使用说明书等的标准规格用途不相符的场合。
 3. 在互锁回路中使用的场合。但是，为应对故障而设计机械式的保护功能等的双重互锁方式时的使用除外。另外，请定期进行检查，确认设备是否正常工作。

⚠️ 注意

本公司产品作为自动控制元件用产品而开发、设计、制造，并面向以和平利用为目的的制造业。

在制造业以外使用时，不适用。

本公司制造、销售的产品不能用于各国计量法所规定的交易或证明等。
根据新计量法，日本只能使用SI单位。

保证及免责声明/适合用途的条件

使用产品的时候，适用于以下的“保证及免责声明”、“适合用途的条件”。
确认以下内容，在承诺的基础上使用本产品。

保证及免责声明

- ① 本公司产品的保证期限是，从使用开始的1年以内，或者购买后的1.5年以内，以先到为准。
另外，关于产品的耐久次数、行走距离、更换零件等有关规定，请向最近的营业所咨询。
- ② 在保证期内，如明确由本公司责任造成的故障或损伤的场合，本公司提供代替品或必要的可换件。
另外，此处的保证是本公司产品单体的保证，由于本公司产品的故障引发的损害不在保证对象范围内。
- ③ 也可参见其他产品的单独保证以及免责声明，并在理解之后使用。

适合用途的条件

- ① 严禁将SMC产品用于制造大规模杀伤性武器(WMD)或其他武器的生产设备上。
- ② SMC产品或技术从一个国家出口到另一个国家，须遵守交易所涉及国家的相关安全法律和法规。
在将SMC产品运往其他国家之前，请确保了解并遵守当地所有出口相关的规定。

⚠️ 安全注意事项

请仔细阅读《SMC产品使用注意事项》(M-C03-3)及《使用说明书》，在进行确认的基础上，正确使用本产品。

SMC自动化有限公司

地址：北京经济技术开发区兴盛街甲2号
电话：010-6788 5566
网址：www.smc.com.cn

官方微信



最新资讯查询



SMC自动化有限公司·北京分公司

地址：北京经济技术开发区兴盛街甲2号
电话：010-6788 5566

SMC自动化有限公司·上海分公司

地址：上海市闵行区吴泾镇紫竹科学园区紫月路363号
电话：021-3429 0880

SMC自动化有限公司·广州分公司

地址：广州高新技术产业开发区科学城东明三路2号
电话：020-2839 7668